

УТВЕРЖДАЮ  
Директор ГАПОУ «Казанский медицинский колледж»  
Хисамутдинова З.А.  
« 20 » \_\_\_\_\_ 2022 г.



**ПАСПОРТ ДОСТУПНОСТИ**  
**объекта социальной инфраструктуры (ОСИ)**  
**№ 1/2022**

**1. Общие сведения об объекте**

1.1. Наименование (вид) объекта Государственное автономное профессиональное образовательное учреждение «Казанский медицинский колледж»

1.2. Адрес объекта: 420101, РТ, г. Казань, ул. Мавлютова д. 34

1.3. Сведения о размещении объекта:

- отдельно стоящее здание, 4 этажа, 11 217, 5 кв. м.
- наличие прилегающего земельного участка 23 550 кв.м;

1.4. Год постройки здания 1987 год, последнего капитального ремонта 2020 год;

1.5. Дата предстоящих плановых ремонтных работ: текущего, капитального 2022 год

сведения об организации, расположенной на объекте

1.6. Название организации (учреждения), (полное юридическое наименование – согласно Уставу, краткое наименование) Государственное автономное профессиональное образовательное учреждение «Казанский медицинский колледж», ГАПОУ «Казанский медицинский колледж»

1.7. Юридический адрес организации (учреждения) 420101, Республика Татарстан, г. Казань, ул. Мавлютова, д. 34

1.8. Основание для пользования объектом (оперативное управление, аренда, собственность) оперативное управление

1.9. Форма собственности (государственная, негосударственная) государственная

1.10. Территориальная принадлежность (федеральная, региональная, муниципальная) региональная

1.11. Вышестоящая организация (наименование) Министерство здравоохранения Республики Татарстан

1.12. Адрес вышестоящей организации, другие координаты г. Казань, ул. Островского, д. 11/6

## **2. Характеристика деятельности организации на объекте.**

(по обслуживанию населения)

2.1 Сфера деятельности: Образование

2.2 Виды оказываемых услуг: Образовательные

2.3 Форма оказания услуг: очная, очно-заочная (вечерняя)

2.4 Категории обслуживаемого населения по возрасту: с 14 лет

2.5 Категории обслуживаемых инвалидов: инвалиды с нарушениями опорно-двигательного аппарата, нарушениями зрения, нарушениями слуха, инвалиды с соматическими болезнями

2.6 Плановая мощность: посещаемость (количество обслуживаемых в день), вместимость, пропускная способность: 1400 чел.

2.7 Участие в исполнении ИПР инвалида, ребенка-инвалида (да, нет) да

## **3. Состояние доступности объекта**

### **3.1. Путь следования к объекту пассажирским транспортом**

На автобусах № 22, 47,55,74,74 А, 77 в направлении ул. Мавлютова до остановки «Медучилище» или «Профессора Камая»

наличие адаптированного пассажирского транспорта к объекту да

### **3.2. Путь к объекту от ближайшей остановки пассажирского транспорта:**

3.2.1 расстояние до объекта от остановки транспорта 400 м.

3.2.2 время движения (пешком) 5 мин

3.2.3 наличие выделенного от проезжей части пешеходного пути да

3.2.4 Перекрестки: регулируемые;

3.2.5 Информация на пути следования к объекту: нет

3.2.6 Перепады высоты на пути: есть, 3-4 см

Их обустройство для инвалидов на коляске: нет



### 3.3 Организация доступности объекта для инвалидов – форма обслуживания\*

№ п/п	Категория инвалидов (вид нарушения)	Вариант организации доступности объекта (формы обслуживания)*
1.	Все категории инвалидов и МГН	ДУ
	<i>в том числе инвалиды:</i>	
2	передвигающиеся на креслах-колясках	ДУ
3	с нарушениями опорно-двигательного аппарата	ДУ
4	с нарушениями зрения	Б
5	с нарушениями слуха	Б
6	с нарушениями умственного развития	-

\* - указывается один из вариантов: «А», «Б», «ДУ», «ВНД»

### 3.4 Состояние доступности основных структурно-функциональных зон

№ п \п	Основные структурно-функциональные зоны	Состояние доступности, в том числе для основных категорий инвалидов**
1	Территория, прилегающая к зданию (участок)	ДЧ-В
2	Вход (входы) в здание	ДУ
3	Путь (пути) движения внутри здания (в т.ч. пути эвакуации)	ДУ
4	Зона целевого назначения здания (целевого посещения объекта)	ДУ
5	Санитарно-гигиенические помещения	ВНД
6	Система информации и связи (на всех зонах)	ДЧ-В
7	Пути движения к объекту (от остановки транспорта)	ДЧ-В

\*\* Указывается: ДП-В - доступно полностью всем; ДП-И (К, О, С, Г, У) – доступно полностью избирательно (указать категории инвалидов); ДЧ-В - доступно частично всем; ДЧ-И (К, О, С, Г, У) – доступно частично избирательно (указать категории инвалидов); ДУ - доступно условно, ВНД – временно недоступно

**3.5. Итоговое заключение о состоянии доступности ОСИ:** Государственное автономное профессиональное образовательное учреждение «Казанский медицинский колледж» доступно условно для инвалидов, передвигающихся на креслах – колясках и с нарушениями опорно-двигательного аппарата, для инвалидов с нарушениями слуха, инвалидов с нарушениями зрения - доступно частично.

## 4. Управленческое решение

### 4.1. Рекомендации по адаптации основных структурных элементов объекта

№ п \п	Основные структурно-функциональные зоны объекта	Рекомендации по адаптации объекта (вид работы)*
1	Территория, прилегающая к зданию (участок)	Текущий ремонт
2	Вход (входы) в здание	Капитальный ремонт
3	Путь (пути) движения внутри здания (в т.ч. пути эвакуации)	Капитальный ремонт
4	Зона целевого назначения здания (целевого посещения объекта)	Капитальный ремонт

5	Санитарно-гигиенические помещения	Капитальный ремонт
6	Система информации на объекте (на всех зонах)	Текущий ремонт
7	Пути движения к объекту (от остановки транспорта)	Текущий ремонт
8	Все зоны и участки	Капитальный ремонт

\*- указывается один из вариантов (видов работ): не нуждается; ремонт (текущий, капитальный); индивидуальное решение с ТСР; технические решения невозможны – организация альтернативной формы обслуживания

4.2. Период проведения работ \_\_\_\_\_  
в рамках исполнения \_\_\_\_\_

(указывается наименование документа: программы, плана)

4.3 Ожидаемый результат (по состоянию доступности) после выполнения работ по адаптации **Объект доступен полностью всем (ДП-В)**

Оценка результата исполнения программы, плана (по состоянию доступности)

4.4. Для принятия решения требуется разработка проектно-сметной документации; согласование с общественными организациями инвалидов.

4.5. Информация размещена (обновлена) на Карте доступности субъекта Российской Федерации дата \_\_\_\_\_

(наименование сайта, портала)

## 5. Особые отметки

Паспорт сформирован на основании:

1. Анкеты (информации об объекте) от « \_\_\_\_\_ » \_\_\_\_\_ 2022 г.,

2. Акта обследования объекта: № акта 1/2022 от « \_\_\_\_\_ » \_\_\_\_\_ 2022 г.,



УТВЕРЖДАЮ

Директор ГАПОУ «Казанский медицинский колледж»

Зее Хисамутдинова З.А.  
«20» 01 2022 г.



**АНКЕТА**  
**(информация об объекте социальной инфраструктуры)**  
**К ПАСПОРТУ ДОСТУПНОСТИ ОСИ**  
**№ 1/2022**

**1. Общие сведения об объекте**

1.1. Наименование (вид) объекта Государственное автономное профессиональное образовательное учреждение «Казанский медицинский колледж»

1.2. Адрес объекта 420101, РТ, г. Казань, ул. Мавлютова д. 34

1.3. Сведения о размещении объекта:

- отдельно стоящее здание, 4 этажа, 11 217, 5 кв. м.
- наличие прилегающего земельного участка 23 550 кв.м;

1.4. Год постройки здания 1987 год, последнего капитального ремонта 2020 год;

1.5. Дата предстоящих плановых ремонтных работ: текущего, капитального 2022 год

сведения об организации, расположенной на объекте

1.6. Название организации (учреждения), (полное юридическое наименование – согласно Уставу, краткое наименование) Государственное автономное профессиональное образовательное учреждение «Казанский медицинский колледж», ГАПОУ «Казанский медицинский колледж»

1.7. Юридический адрес организации (учреждения) 420101, Республика Татарстан, г. Казань, ул. Мавлютова, д. 34

1.8. Основание для пользования объектом (оперативное управление, аренда, собственность) оперативное управление

1.9. Форма собственности (государственная, негосударственная) государственная

1.10. Территориальная принадлежность (федеральная, региональная, муниципальная) региональная

1.11. Вышестоящая организация (наименование) Министерство здравоохранения Республики Татарстан

1.12. Адрес вышестоящей организации, другие координаты г. Казань, ул. Островского, д. 11/6

## 2. Характеристика деятельности организации на объекте

(по обслуживанию населения)

2.1 Сфера деятельности (здравоохранение, образование, социальная защита, физическая культура и спорт, культура, связь и информация, транспорт, жилой фонд, потребительский рынок и сфера услуг, другое) Образование

2.2 Виды оказываемых услуг Образовательные

2.3 Форма оказания услуг: (на объекте, с длительным пребыванием, в т.ч. проживанием, на дому, дистанционно) очная, очно-заочная (вечерняя)

2.4 Категории обслуживаемого населения по возрасту: (дети, взрослые трудоспособного возраста, пожилые; все возрастные категории) с 14 лет.

2.5 Категории обслуживаемых инвалидов: инвалиды с нарушениями опорно-двигательного аппарата, нарушениями зрения, нарушениями слуха, инвалиды с соматическими болезнями

2.6 Плановая мощность: посещаемость (количество обслуживаемых в день), вместимость, пропускная способность: 1400 чел.

2.7 Участие в исполнении ИПР инвалида, ребенка-инвалида (да, нет) да

## 3. Состояние доступности объекта для инвалидов и других маломобильных групп населения (МГН)

### 3.1. Путь следования к объекту пассажирским транспортом

На автобусах № 22, 47,55,74,74 А, 77 в направлении ул. Мавлютова до остановки «Медучилище» или «Профессора Камая»

наличие адаптированного пассажирского транспорта к объекту да

### 3.2. Путь к объекту от ближайшей остановки пассажирского транспорта:

3.2.1 расстояние до объекта от остановки транспорта 400 м.

3.2.2 время движения (пешком) 5 мин.

3.2.3 наличие выделенного от проезжей части пешеходного пути да

3.2.4 Перекрестки: регулируемые;

3.2.5 Информация на пути следования к объекту: нет

3.2.6 Перепады высоты на пути: есть, 3-4 см.

Их обустройство для инвалидов на коляске: нет

### 3.3 Организация доступности объекта для инвалидов – форма обслуживания\*

№ п/п	Категория инвалидов (вид нарушения)	Вариант организации доступности объекта
1.	Все категории инвалидов и МГН	ДУ
	<i>в том числе инвалиды:</i>	ДУ
2	передвигающиеся на креслах-колясках	ДУ
3	с нарушениями опорно-двигательного аппарата	ДУ
4	с нарушениями зрения	Б



5	с нарушениями слуха	Б
6	с нарушениями умственного развития	-

\* - указывается один из вариантов: «А», «Б», «ДУ», «ВНД»

**4. Управленческое решение** (предложения по адаптации основных структурных элементов объекта)

№ п \п	Основные структурно-функциональные зоны объекта	Рекомендации по адаптации объекта (вид работы)*
1	Территория, прилегающая к зданию (участок)	Текущий ремонт
2	Вход (входы) в здание	Капитальный ремонт
3	Путь (пути) движения внутри здания (в т.ч. пути эвакуации)	Капитальный ремонт
4	Зона целевого назначения (целевого посещения объекта)	Капитальный ремонт
5	Санитарно-гигиенические помещения	Капитальный ремонт
6	Система информации на объекте (на всех зонах)	Текущий ремонт
7	Пути движения к объекту (от остановки транспорта)	Текущий ремонт
8.	Все зоны и участки	Капитальный ремонт

\*- указывается один из вариантов (видов работ): не нуждается; ремонт (текущий, капитальный); индивидуальное решение с ТСР; технические решения невозможны – организация альтернативной формы обслуживания

**Размещение информации на Карте доступности субъекта Российской Федерации согласовано** \_\_\_\_\_

*(подпись, Ф.И.О., должность; координаты для связи уполномоченного представителя объекта)*

УТВЕРЖДАЮ  
Директор ГАПОУ «Казанский медицинский колледж»  
Хисамутдинова З.А.  
« 20 » 01 2022 г.



**АКТ ОБСЛЕДОВАНИЯ**  
**объекта социальной инфраструктуры**  
**К ПАСПОРТУ ДОСТУПНОСТИ ОСИ**  
**№ 1/2022**

Республика Татарстан

«    »    2022 г.

**1. Общие сведения об объекте**

- 1.1. Наименование (вид) объекта Государственное автономное профессиональное образовательное учреждение «Казанский медицинский колледж»
- 1.2. Адрес объекта 420101, РТ, г. Казань, ул. Мавлютова д. 34
- 1.3. Сведения о размещении объекта:
  - отдельно стоящее здание, 4 этажа, 11 217, 5 кв. м.
  - наличие прилегающего земельного участка 23 550 кв.м;
- 1.4. Год постройки здания 1987 год, последнего капитального ремонта 2020 год
- 1.5. Дата предстоящих плановых ремонтных работ: *текущего, капитального 2022 год*
- 1.6. Название организации (учреждения), (полное юридическое наименование – согласно Уставу, краткое наименование) Государственное автономное профессиональное образовательное учреждение «Казанский медицинский колледж», ГАПОУ «Казанский медицинский колледж»
- 1.7 Юридический адрес организации (учреждения) 420101, Республика Татарстан, г. Казань, ул. Мавлютова, д. 34

**2. Характеристика деятельности организации на объекте**

Дополнительная информация -

**3. Состояние доступности объекта**

**3.1. Путь следования к объекту пассажирским транспортом**

На автобусах № 22, 47,55,74,74 А, 77 в направлении ул. Мавлютова до остановки «Медучилище» или «Профессора Камая»

наличие адаптированного пассажирского транспорта к объекту да

**3.2. Путь к объекту от ближайшей остановки пассажирского транспорта:**

3.2.1 расстояние до объекта от остановки транспорта 400 м.

3.2.2 время движения (пешком) 5 мин.

3.2.3 наличие выделенного от проезжей части пешеходного пути да

3.2.4 Перекрестки: *регулируемые;*

3.2.5 Информация на пути следования к объекту: *нет*

3.2.6 Перепады высоты на пути: *есть, 3-4 см.*

Их обустройство для инвалидов на коляске: *нет*



### 3.3. Организация доступности объекта для инвалидов – форма обслуживания

№ п/п	Категория инвалидов (вид нарушения)	Вариант организации доступности объекта (формы обслуживания)*
1.	Все категории инвалидов и МГН	ДУ
	<i>в том числе инвалиды:</i>	
2	передвигающиеся на креслах-колясках	ДУ
3	с нарушениями опорно-двигательного аппарата	ДУ
4	с нарушениями зрения	Б
5	с нарушениями слуха	Б
6	с нарушениями умственного развития	-

\* - указывается один из вариантов: «А», «Б», «ДУ», «ВНД»

### 3.4. Состояние доступности основных структурно-функциональных зон

№ п/п	Основные структурно-функциональные зоны	Состояние доступности, в том числе для основных категорий инвалидов**	Приложение
			№ фото
1	Территория, прилегающая к зданию (участок)	ДЧ-В	1-3
2	Вход (входы) в здание	ДУ	4-19
3	Путь (пути) движения внутри здания (в т.ч. пути эвакуации)	ДУ	20-38
4	Зона целевого назначения здания (целевого посещения объекта)	ДУ	39-60
5	Санитарно-гигиенические помещения	ВНД	-
6	Система информации и связи (на всех зонах)	ДЧ-В	-
7	Пути движения к объекту (от остановки транспорта)	ДЧ-В	-

\*\* Указывается: ДП-В - доступно полностью всем; ДП-И (К, О, С, Г, У) – доступно полностью избирательно (указать категории инвалидов); ДЧ-В - доступно частично всем; ДЧ-И (К, О, С, Г, У) – доступно частично избирательно (указать категории инвалидов); ДУ - доступно условно, ВНД - недоступно

**3.5. ИТОГОВОЕ ЗАКЛЮЧЕНИЕ о состоянии доступности ОСИ:** Государственное автономное профессиональное образовательное учреждение «Казанский медицинский колледж» доступно условно для инвалидов, передвигающихся на креслах – колясках и с нарушениями опорно-двигательного аппарата, для инвалидов с нарушениями слуха, инвалидов с нарушениями зрения - доступно частично.

## 4. Управленческое решение (проект)

### 4.1. Рекомендации по адаптации основных структурных элементов объекта:

№ п/п	Основные структурно-функциональные зоны объекта	Рекомендации по адаптации объекта (вид работы)*
1	Территория, прилегающая к зданию (участок)	Текущий ремонт



2	Вход (входы) в здание	Капитальный ремонт
3	Путь (пути) движения внутри здания (в т.ч. пути эвакуации)	Капитальный ремонт
4	Зона целевого назначения здания (целевого посещения объекта)	Капитальный ремонт
5	Санитарно-гигиенические помещения	Капитальный ремонт
6	Система информации на объекте (на всех зонах)	Текущий ремонт
7	Пути движения к объекту (от остановки транспорта)	Текущий ремонт
8.	Все зоны и участки	Капитальный ремонт

\*- указывается один из вариантов (видов работ): не нуждается; ремонт (текущий, капитальный); индивидуальное решение с ТСР; технические решения невозможны – организация альтернативной формы обслуживания

4.2. Период проведения работ \_\_\_\_\_  
в рамках исполнения \_\_\_\_\_

(указывается наименование документа: программы, плана)

4.3 Ожидаемый результат (по состоянию доступности) после выполнения работ по адаптации Объект доступен полностью всем (ДП-В)

Оценка результата исполнения программы, плана (по состоянию доступности)

4.4. Для принятия решения требуется разработка проектно-сметной документации; согласование с общественными организациями инвалидов.

### 5. Особые отметки

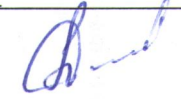

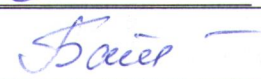
#### ПРИЛОЖЕНИЯ:

Результаты обследования:

- |  |         |
|--|---------|
| 1. Территории, прилегающей к объекту       | на 2 л. |
| 2. Входа (входов) в здание                 | на 3 л. |
| 3. Путей движения в здании                 | на 3 л. |
| 4. Зоны целевого назначения объекта        | на 2 л. |
| 5. Санитарно-гигиенических помещений       | на 2 л. |
| 6. Системы информации (и связи) на объекте | на 2 л. |

Результаты фотофиксации на объекте ГАПОУ «Казанский медицинский колледж» на 5 л.

Другое (в том числе дополнительная информация о путях движения к объекту) \_\_\_\_\_

Руководитель рабочей группы	Начальник АХС Ахметов Э.С.	
Члены рабочей группы	Специалист по охране труда Гизатуллин И.А.	
	Командант Батуева Т.А.	

В том числе:

Представители  
общественных  
организаций инвалидов

Заместитель председателя  
ТРО ВОИ РТ, Бакина Н.С.

(Должность, Ф.И.О.)



(Подпись)

Управленческое решение согласовано « \_\_\_\_ » \_\_\_\_\_ 20\_\_ г. (протокол № \_\_\_\_)

Комиссией(название). \_\_\_\_\_



**I Результаты обследования:**

**1. Территории, прилегающей к зданию (участка)**

Государственное автономное профессиональное образовательное учреждение «Казанский медицинский колледж»  
420101, Республика Татарстан, г. Казань, ул. Мавлютова, д. 34

№ п/п	Наименование функционально-планировочного элемента	Наличие элемента		Выявленные нарушения и замечания			Работы по адаптации объектов	
		есть/нет	№ фото	Содержание	Значимо для инвалида (категория)	Содержание	Виды работ	
1.1	Вход (входы) на территорию	есть						
1.2	Путь (пути) движения на территории	есть						
1.3	Лестница (наружная)	нет						
1.4	Пандус (наружный)	нет						
1.5	Автостоянка и парковка	нет	1-3	Предполагаемые места парковки для инвалидов заставлены машинами, не имеющими «знак инвалида». Отсутствует дорожная разметка и дорожный знак специализированного места парковки для инвалидов.	К, О	Привести в соответствие с пунктами СП 59.13330.2020: 5.2.1 5.2.2 5.2.3 5.2.4 ГОСТ Р 52289-2004	Текущий ремонт	

**II Заключение по зоне:**

Наименование структурно-функциональной зоны	Состояние доступности* (к пункту 3.4 Акта обследования ОСИ)	Приложение	Рекомендации по адаптации (вид работы)** к пункту 4.1 Акта обследования ОСИ
		№ фото	Текущий ремонт
<b>Территория, прилегающая к зданию (участка)</b>	ДЧ-В	1-3	

\* указывается: ДП-В - доступно полностью всем; ДП-И (К, О, С, Г, У) – доступно полностью избирательно (указать категории инвалидов); ДЧ-В - доступно частично всем; ДЧ-И (К, О, С, Г, У) – доступно частично избирательно (указать категории инвалидов); ДУ - доступно условно, ВНД - недоступно

\*\*указывается один из вариантов: не нуждается; ремонт (текущий, капитальный); индивидуальное решение с ТСР; технические решения невозможны – организация альтернативной формы обслуживания

Комментарий к заключению: Для приведения зоны «Территория, прилегающая к зданию (участка)» к показателю ДП-В необходимо устранить все замечания в соответствии с СП 59.13330.2020.

Рекомендуется:

1. Обустроить специализированные места парковки для инвалидов с обустройством дорожной разметки вблизи въезда на территорию через шлагбаум (фото №1, фото №3).
2. Установить дорожный знак специализированного места парковки для инвалидов.



**I Результаты обследования:  
2. Входа (входов) в здание**

Государственное автономное профессиональное образовательное учреждение «Казанский медицинский колледж»  
420101, Республика Татарстан, г. Казань, ул. Мавлютова, д. 34

№ п/п	Наименование функционально-планировочного элемента	Наличие элемента		Выявленные нарушения и замечания		Работы по адаптации объектов	
		есть/нет	№ фото	Содержание	Значимо для инвалида (категория)	Содержание	Виды работ
2.1	Лестница (наружная)	есть	4-12	<p>Геометрия лестницы не соответствует требованиям доступности: перед началом марша лестницы имеется площадка высотой 0,14 м. и шириной 0,93 м.</p> <p>Лестница не дублируется пандусом или подъемным устройством.</p> <p>Имеющиеся поручни не соответствуют требованиям доступности:</p> <ul style="list-style-type: none"> <li>- отсутствуют поручни с обеих сторон лестницы;</li> <li>- разделительный поручень, расположенный посередине марша лестницы,</li> <li>- представляет собой препятствие при экстренной эвакуации студентов из здания,</li> <li>- не имеет завершающих горизонтальных частей сверху и внизу марша,</li> <li>- является односторонним.</li> </ul> <p>Отсутствуют контрастные полосы на проступях краевых ступеней лестничного марша.</p> <p>Перед входной группой с левой стороны, за ограждающим забором, на зеленой зоне для оказания ситуационной помощи персоналом имеется кнопка вызова, не соответствующая нормативным требованиям.</p> <p>Знак обозначения кнопки вызова персонала расположен на высоте</p>	К, О, С	<p>Привести в соответствие с пунктами СП 59.13330.2020:</p> <p>5.1.12 5.1.13 5.1.14 6.2.8 ГОСТ Р 52131-2019</p>	Капитальный ремонт

				<p>1, 2 м, ниже кнопки вызова. Кнопка вызова расположена на высоте 1,31 м (норматив: от 0,85 м до 1,1 м).</p> <p>Знак обозначения кнопки вызова персонала выполнен с нарушением нормативных требований ГОСТ Р 52131-2019 по размерам и цветотональному варианту, на нем отсутствует рельефно-визуальная, тактильная информация.</p> <p>Знак обозначающий место для собаки - проводника не соответствует нормативным требованиям и расположен на зеленой зоне объекта (данный знак должен быть расположен внутри объекта).</p>			
2.2	Пандус (наружный)	нет					
2.3	Входная площадка (перед дверью)	есть					
2.4	Дверь (входная)	есть	5, 13-19	<p>Прозрачные полотна дверей не обозначены яркой контрастной маркировкой. Дверной проем не выделен контрастным цветом по отношению к стенам.</p> <p>Входная двухстворчатая дверь: каждое полотно - 0,82 м, что не соответствует требованиям доступности (норматив: при двухстворчатых входных дверях ширина одной створки должна быть 0,9 м).</p> <p>Двухстворчатая дверь из тамбура имеет размеры: одно полотно - 0,76 м, второе - 0,65 м, что не соответствует требованиям доступности (норматив: при двухстворчатых входных дверях ширина одной створки должна быть 0,9 м).</p> <p>Имеется внешний дверной порог 0,035 м, с внутренней стороны данный порог составляет 0,08 м (норматив 0,014 м).</p> <p>На входной площадке у двери отсутствует кнопка вызова персонала и тактильно-визуальная табличка с информацией об объекте.</p> <p>Имеющаяся информационная табличка об объекте выполнена с нарушением нормативных требований, на ней отсутствует рельефная и тактильная информация.</p>	К,О,С	<p>Привести в соответствие с пунктами СП 59.13330.2020:</p> <p>6.1.5</p> <p>6.1.6</p> <p>6.2.4</p> <p>ГОСТ Р 52131-2019:</p> <p>4.3.1</p> <p>4.3.7.3</p>	Капитальный ремонт



**II Заключение по зоне:**

Наименование структурно-функциональной зоны	Состояние доступности* (к пункту 3.4 Акта обследования ОСИ)	Приложение	Рекомендации по адаптации (вид работы)** к пункту 4.1 Акта обследования ОСИ
		№ фото	
Вход (входов) в здание	ДУ	4-19	Капитальный ремонт

\* указывается: ДП-В - доступно полностью всем; ДП-И (К, О, С, Г, У) – доступно полностью избирательно (указать категории инвалидов); ДЧ-В - доступно частично всем; ДЧ-И (К, О, С, Г, У) – доступно частично избирательно (указать категории инвалидов); ДУ - доступно условно, ВНД - недоступно

\*\*указывается один из вариантов: не нуждается; ремонт (текущий, капитальный); индивидуальное решение с ТСР; технические решения невозможны – организация альтернативной формы обслуживания

**Комментарий к заключению: Для приведения зоны «Вход (входов) в здание» к показателю ДП-В необходимо устранить все замечания в соответствии с СП 59.13330.2020**

Рекомендуется:

1. Провести капитальный ремонт входной площадки с обустройством нормативных поручней на лестничном марше в соответствии с требованиями СП 59.1330.2020.
2. Устранить препятствие в виде выступа площадки высотой 0,14 м путем устройства съезда. До проведения капитальных работ по устройству нормативного съезда отметить контрастным цветом край входной площадки для предупреждения о препятствии.
3. Для преодоления препятствия в виде лестницы с помощью персонала, прошедшего обучение по вопросам сопровождения различных категорий инвалидов, использовать инвентарный пандус или гусеничный подъемник.
4. Перед входом в здание установить средства отображения информации знаковые для инвалидов в соответствии с ГОСТ Р 52131-2019.

**I Результаты обследования:**

**3. Пути (путей) движения внутри здания (в т.ч. путей эвакуации)**

Государственное автономное профессиональное образовательное учреждение «Казанский медицинский колледж»

420101, Республика Татарстан, г. Казань, ул. Мавлютова, д. 34

№ п/п	Наименование функционально-планировочного элемента	Наличие элемента		Выявленные нарушения и замечания		Работы по адаптации объектов	
		есть/нет	№ фото	Содержание	Значимо для инвалида (категория)	Содержание	Виды работ
3.1	Коридор (вестибюль, зона ожидания, галерея, балкон)	есть	20-26	<p>Окно вахты расположено на высоте 1 м, что не соответствует требованиям доступности (норматив - не более 0,80-0,85 м над уровнем пола).</p> <p>Контрольно-пропускное устройство (турникет) имеет ширину прохода в одном направлении 0,60 м, что не соответствует требованиям доступности (норматив – не менее 0,95 м).</p> <p>В холле первого этажа отсутствует мнемосхема (тактильная схема, отображающая информацию о размещении и назначении помещений в здании).</p> <p>Высота окон приема одежды в гардеробе составляет 1,09 м, что не соответствует требованиям доступности.</p>	К, С, О	Привести в соответствие с пунктами СП 59.13330.2020: 8.1.7 6.1.9	Текущий ремонт
3.2	Лестница (внутри здания)	есть	27-33	<p>Геометрия лестницы не соответствует требованиям доступности - различная высота ступеней: 0,17м, 0,15м, 0,13м.</p> <p>Вертикальные стойки у поручней расположены за ступенями, имеются выступающие части лестничной конструкции (в виде острого угла первых и последних ступеней лестничных маршей), что является травмоопасным.</p> <p>Отсутствуют контрастные полосы на проступях краевых ступеней</p>	К, О, С, Г	Привести в соответствие с пунктами СП 59.13330.2016: 6.2.4 6.2.8 6.2.11	Капитальный ремонт



				<p>лестничных маршей Имеющиеся ограждающие конструкции на лестнице (ригели) травмоопасные, так как выступают за стойку опоры на первой ступени лестницы. Поручни на лестнице не имеют завершающих горизонтальных частей, что не соответствует требованиям доступности (норматив – 0,3 м). Высота поручней составляет – 1,25 м, что не соответствует требованиям доступности (норматив – 0,9 м). На лестничной площадке второго этажа установлены двухстворчатые двери, имеется порог–0,05 м (норматив – 0,014 м).</p>			
3.3	Пандус (внутри здания)	нет					
3.4	Лифт пассажирский (или подъемник)	нет					
3.5	Дверь	есть					
3.6	Пути эвакуации (в т.ч. зоны безопасности)	есть	34-38	<p>Порог эвакуационной двери составляет 0,06 м, что не соответствует требованиям доступности (норматив – 0,014 м). На эвакуационном выходе отсутствует пандус. Ширина эвакуационной лестницы из здания на улицу составляет 0,97 м, что не соответствует требованиям доступности (норматив – 1,35 м). На ступенях лестницы местами отсутствует плитка, имеются шероховатости и неровности, что является травмоопасным.</p>	К, С, О, Г	<p>Привести в соответствие с пунктами СП 59.13330.2020: 5.1.12 5.1.13 6.2.21 6.2.24</p>	Капитальный ремонт

## II Заключение по зоне:

Наименование структурно-функциональной зоны	Состояние доступности* (к пункту 3.4 Акта обследования ОСИ)	Приложение	Рекомендации по адаптации (вид работы)** к пункту 4.1 Акта обследования ОСИ
		№ фото	Капитальный ремонт
Пути (путей) движения внутри здания (в т.ч. путей эвакуации)	ДУ	20-38	

\* указывается: ДП-В - доступно полностью всем; ДП-И (К, О, С, Г, У) – доступно полностью избирательно (указать категории инвалидов); ДЧ-В - доступно частично всем; ДЧ-И (К, О, С, Г, У) – доступно частично избирательно (указать категории инвалидов); ДУ - доступно условно, ВНД - недоступно

\*\* указывается один из вариантов: не нуждается; ремонт (текущий, капитальный); индивидуальное решение с ТСР; технические решения невозможны – организация альтернативной формы обслуживания

Комментарий к заключению: Для приведения зоны «Пути (путей) движения внутри здания» к показателю ДП-В необходимо устранить все замечания в соответствии с СП 59.13330.2020

Рекомендуется:

1. Отметить имеющиеся на пути движения препятствия (пороги) контрастным цветом.
2. Установить мнемосхемы на первом и втором этажах.
3. Привести в соответствие с нормативом геометрические размеры ступеней лестничных маршей для возможности использования подъемного гусеничного устройства.
4. Обустроить эвакуационный выход в соответствии с требованиями доступности: отремонтировать ступени лестницы, установить пандус.
5. Понизить стойку гардероба у одного окна до уровня 0,85 м или обеспечить свободный въезд инвалида на коляске в зону гардероба.
7. Для обеспечения безопасного перемещения инвалидов по объекту предусмотреть оказание помощи персоналом, прошедшим обучение по вопросам сопровождения различных категорий инвалидов.



**I Результаты обследования:**

**4. Зоны целевого назначения здания (целевого посещения объекта)**

**Вариант I – зона обслуживания инвалидов**

Государственное автономное профессиональное образовательное учреждение «Казанский медицинский колледж»

420101, Республика Татарстан, г. Казань, ул. Мавлютова, д. 34

№ п/п	Наименование функционально-планировочного элемента	Наличие элемента		Выявленные нарушения и замечания		Работы по адаптации объектов	
		есть/ нет	№ фото	Содержание	Значимо для инвалида (категория)	Содержание	Виды работ
4.1	Кабинетная форма обслуживания	есть	39-43	Ширина дверного полотна в классы - 0,9 м, но высота дверного проема составляет – 0,84 м (травмоопасно для людей высокого роста). Двери имеют откосы глубиной – 0,98 м, что не соответствует требованиям доступности (глубина пространства перед дверью для кресла-коляски при открывании двери к себе – не менее 1,5 м при ширине не менее 1,5 м).	К, О, С	Привести в соответствие с пунктами СП 59.13330.2020: 6.2.2 6.2.4	Капитальный ремонт
4.2	Зальная форма обслуживания	есть	44-57	<p><b>1.</b> На входе <b>в актов<sup>ый</sup> зал</b> установлены двухстворчатые двери. Имеется порог - 0,10 м (норматив 0,014 м).</p> <p><b>2.</b> Перед входом <b>в спортивный зал</b> имеется лестница из трех ступеней. Геометрия лестницы не соответствует требованиям доступности - различная высота ступеней, на ступенях имеются шероховатости и неровности, отсутствуют поручни с обеих сторон. У входной двухстворчатой двери в спортзал имеется порог – 0,06 м (норматив – 0,014 м).</p> <p><b>3.</b> Перед входом <b>в столовую</b> имеются раковины для мытья рук, ни одна из которых не соответствует требованиям доступности (у раковин имеются пьедесталы, которые мешают инвалиду воспользоваться услугой, отсутствуют поручни у раковин). Зеркало (h=1,4 м), сушка для рук (h =1,38 м), дозатор мыла (h=1,28</p>	К, О, С	Привести в соответствие с пунктами СП 59.13330.2020: 6.2.4 8.6.7 8.1.7 6.4.2	Капитальный ремонт



				м) расположены на высоте, не соответствующей требованиям доступности (норматив – 0,85 м – 0,9 м от уровня пола). У входной двухстворчатой двери в столовую имеется порог – 0,065 м (норматив – 0,014 м).			
4.3	Форма обслуживания с перемещением по маршруту	нет	58-60	У двери в библиотеку имеется порог – 0,06 м (норматив – 0,014 м). В библиотеке стойка выдачи книг расположена на высоте 1,05 м. (норматив 0,85 м.)			

### II Заключение по зоне:

Наименование структурно-функциональной зоны	Состояние доступности* (к пункту 3.4 Акта обследования ОСИ)	Приложение	Рекомендации по адаптации (вид работы)** к пункту 4.1 Акта обследования ОСИ
		№ фото	Капитальный ремонт
Зона целевого назначения здания (целевого посещения объекта)	ДУ	39-60	

\* указывается: ДП-В - доступно полностью всем; ДП-И (К, О, С, Г, У) – доступно полностью избирательно (указать категории инвалидов); ДЧ-В - доступно частично всем; ДЧ-И (К, О, С, Г, У) – доступно частично избирательно (указать категории инвалидов); ДУ - доступно условно, ВНД - недоступно

\*\*указывается один из вариантов: не нуждается; ремонт (текущий, капитальный); индивидуальное решение с ТСР; технические решения невозможны – организация альтернативной формы обслуживания

Комментарий к заключению: Для приведения зоны «Зона целевого назначения здания (целевого посещения объекта)» к показателю ДП-В необходимо устранить все замечания в соответствии с СП 59.13330.2020

Рекомендуется:

1. Отметить имеющиеся на пути движения препятствия (пороги) контрастным цветом.
2. Приобрести инвентарные пандусы небольших размеров (например: складной, откидной, приставной, резиновый пороговый) для преодоления порогов при входе в аудитории.
3. Приобрести индукционные устройства для предоставления услуг студентам с нарушением слуха.
4. Установить тактильно-визуальные информационные таблички с названием аудиторий (актовый зал, спортивный зал, библиотека, столовая, гардероб и тд.)
5. Установить одну раковину перед столовой в соответствии с требованиями доступности.
6. Оборудовать лестницу в спортивный зал поручнями, отремонтировать ступени.
7. Понизить стойку выдачи книг в библиотеке в зоне обслуживания инвалида – колясочника.
8. Для подъема на сцену приобрести инвентарный пандус или подъемное устройство.



**I Результаты обследования:**  
**4. Зоны целевого назначения здания (целевого посещения объекта)**  
**Вариант II – места приложения труда**

Наименование функционально-планировочного элемента	Наличие элемента		Выявленные нарушения и замечания		Работы по адаптации объектов	
	есть/нет	№ фото	Содержание	Значимо для инвалида (категория)	Содержание	Виды работ
Место приложения труда	нет	-				

**II Заключение по зоне:**

Наименование структурно-функциональной зоны	Состояние доступности* (к пункту 3.4 Акта обследования ОСИ)	Приложение	Рекомендации по адаптации (вид работы)** к пункту 4.1 Акта обследования ОСИ
		№ фото	
Зона целевого назначения здания (целевого посещения объекта) Вариант II – места приложения труда	-	-	-

\* указывается: ДП-В - доступно полностью всем; ДП-И (К, О, С, Г, У) – доступно полностью избирательно (указать категории инвалидов); ДЧ-В - доступно частично всем; ДЧ-И (К, О, С, Г, У) – доступно частично избирательно (указать категории инвалидов); ДУ - доступно условно, ВНД - недоступно

\*\*указывается один из вариантов: не нуждается; ремонт (текущий, капитальный); индивидуальное решение с ТСР; технические решения невозможны – организация альтернативной формы обслуживания

Комментарий к заключению: \_\_\_\_\_

## I Результаты обследования

## 4. Зоны целевого назначения здания (целевого посещения объекта)

## Вариант III – жилые помещения

Наименование функционально-планировочного элемента	Наличие элемента		Выявленные нарушения и замечания		Работы по адаптации объектов	
	есть/ нет	№ фото	Содержание	Значимо для инвалида (категория)	Содержание	Виды работ
Жилые помещения	нет	-	-	-	-	-

## II Заключение по зоне:

Наименование структурно-функциональной зоны	Состояние доступности* (к пункту 3.4 Акта обследования ОСИ)	Приложение	Рекомендации по адаптации (вид работы)** к пункту 4.1 Акта обследования ОСИ
		№ фото	
Зоны целевого назначения здания (целевого посещения объекта) Вариант III – жилые помещения			

\* указывается: ДП-В - доступно полностью всем; ДП-И (К, О, С, Г, У) – доступно полностью избирательно (указать категории инвалидов); ДЧ-В - доступно частично всем; ДЧ-И (К, О, С, Г, У) – доступно частично избирательно (указать категории инвалидов); ДУ - доступно условно, ВНД - недоступно

\*\*указывается один из вариантов: не нуждается; ремонт (текущий, капитальный); индивидуальное решение с ТСР; технические решения невозможны – организация альтернативной формы обслуживания

Комментарий к заключению: \_\_\_\_\_



**I Результаты обследования:**  
**5. Санитарно-гигиенических помещений**

Государственное автономное профессиональное образовательное учреждение «Казанский медицинский колледж»  
420101, Республика Татарстан, г. Казань, ул. Мавлютова, д. 34

№ п/п	Наименование функционально-планировочного элемента	Наличие элемента	Выявленные нарушения и замечания		Работы по адаптации объектов	
		есть/ нет	Содержание	Значимо для инвалида (категория)	Содержание	Виды работ
5.1	Туалетная комната	нет		К,О, С	Привести в соответствие с СП 59.13330.2020: 6.3 «Санитарно-бытовые помещения»	Капитальный ремонт
5.2	Душевая/ ванная комната	нет		К,О, С	Привести в соответствие с СП 59.13330.2020: 6.3 «Санитарно-бытовые помещения»	Капитальный ремонт
5.3	Бытовая комната (гардеробная)	нет				

## II Заключение по зоне:

Наименование структурно-функциональной зоны	Состояние доступности* (к пункту 3.4 Акта обследования ОСИ)	Приложение	Рекомендации по адаптации (вид работы)** к пункту 4.1 Акта обследования ОСИ
		№ фото	Капитальный ремонт
Санитарно-гигиенические помещения	ВНД	-	

\* указывается: ДП-В - доступно полностью всем; ДП-И (К, О, С, Г, У) – доступно полностью избирательно (указать категории инвалидов); ДЧ-В - доступно частично всем; ДЧ-И (К, О, С, Г, У) – доступно частично избирательно (указать категории инвалидов); ДУ - доступно условно, ВНД - недоступно

\*\*указывается один из вариантов: не нуждается; ремонт (текущий, капитальный); индивидуальное решение с ТСР; технические решения невозможны – организация альтернативной формы обслуживания

Комментарий к заключению: Зона «**Санитарно-гигиенических помещений**» временно недоступна.

### Рекомендуется:

1. Оборудовать на объекте не далее 40 метров от основной зоны оказания услуг универсальную санитарно-гигиеническую кабину, предназначенную для пользования всеми категориями инвалидов в соответствии с СП 59.13330.2020.
2. Обозначить сервисными тактильно-визуальными знаками мужской и женский общественные туалеты в соответствии с ГОСТ Р 52131-2019.



**I Результаты обследования:**

**6. Системы информации на объекте**

Государственное автономное профессиональное образовательное учреждение «Казанский медицинский колледж»  
420101, Республика Татарстан, г. Казань, ул. Мавлютова, д. 34

№ п/п	Наименование функционально-планировочного элемента	Наличие элемента		Выявленные нарушения и замечания		Работы по адаптации объектов	
		есть/нет	№ фото	Содержание	Значимо для инвалида (категория)	Содержание	Виды работ
6.1	Визуальные средства	есть		Визуальная информация представлена недостаточно.	К, О, Г	Привести в соответствие с СП 59.13330.2020: 6.5 «Технические средства информирования, ориентирования и сигнализации»	Текущий ремонт
6.2	Акустические средства	есть		Акустические средства информирования представлены.	С, Г		
6.3	Тактильные средства	нет		Тактильная информация отсутствует.	С		

## II Заключение по зоне:

Наименование структурно-функциональной зоны	Состояние доступности* (к пункту 3.4 Акта обследования ОСИ)	Приложение	Рекомендации по адаптации (вид работы)** к пункту 4.1 Акта обследования ОСИ
		№ фото	Текущий ремонт
Система информации на объекте	ДЧ-В	-	

\* указывается: ДП-В - доступно полностью всем; ДП-И (К, О, С, Г, У) – доступно полностью избирательно (указать категории инвалидов); ДЧ-В - доступно частично всем; ДЧ-И (К, О, С, Г, У) – доступно частично избирательно (указать категории инвалидов); ДУ - доступно условно, ВНД - недоступно

\*\*указывается один из вариантов: не нуждается; ремонт (текущий, капитальный); индивидуальное решение с ТСР; технические решения невозможны – организация альтернативной формы обслуживания

Комментарий к заключению: Для приведения зоны «Система информации на объекте» к показателю ДП-В необходимо устранить все замечания в соответствии с СП 59.13330.2020.

Рекомендуется:

1. На сайте учреждения разместить информацию о доступности.
2. Выполнить все рекомендации по установке тактильно-визуальных знаков, схем, табличек.





Фото №1



Фото №2



Фото №3

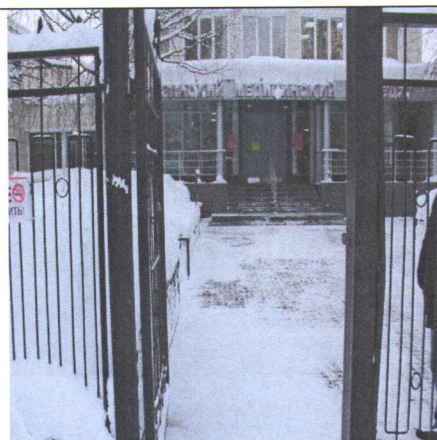


Фото №4



Фото №5

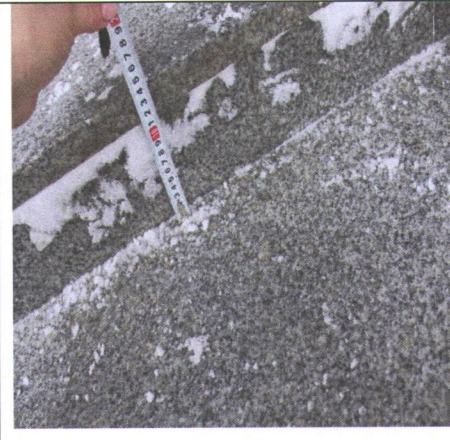


Фото №6



Фото №7



Фото №8



Фото №9

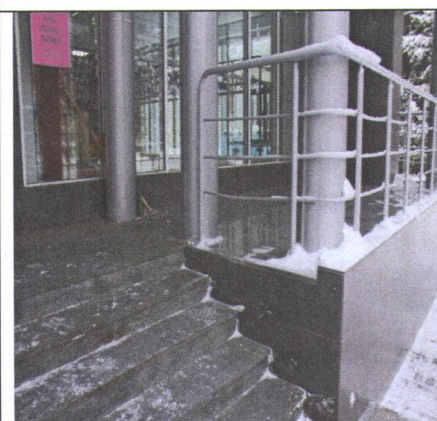


Фото №10



Фото №11



Фото №12



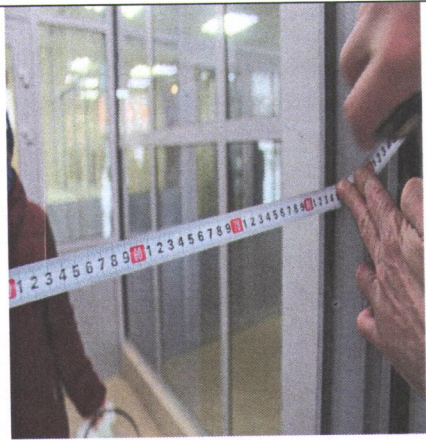


Фото №13



Фото №14

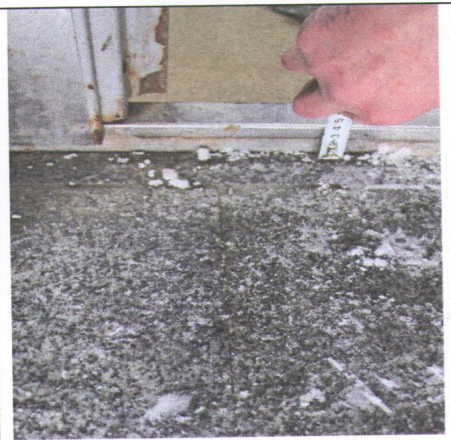


Фото №15

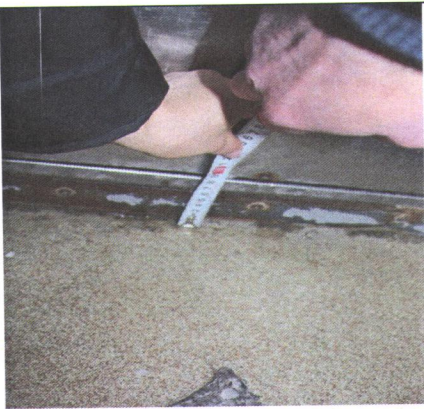


Фото №16



Фото №17



Фото №18



Фото №19

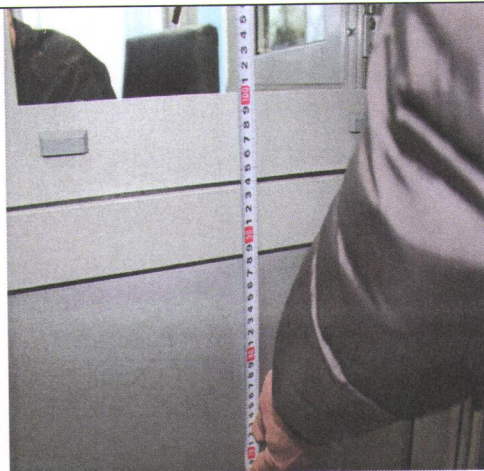


Фото №20



Фото №21



Фото №22



Фото №23

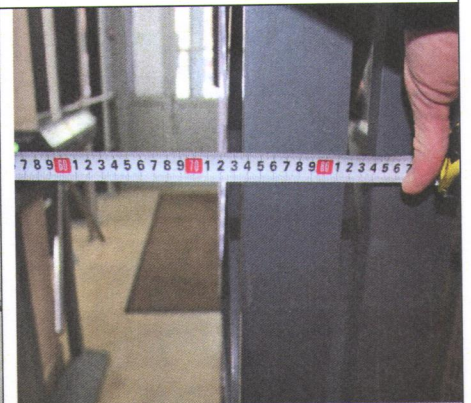


Фото №24





Фото №25



Фото №26



Фото №27



Фото №28

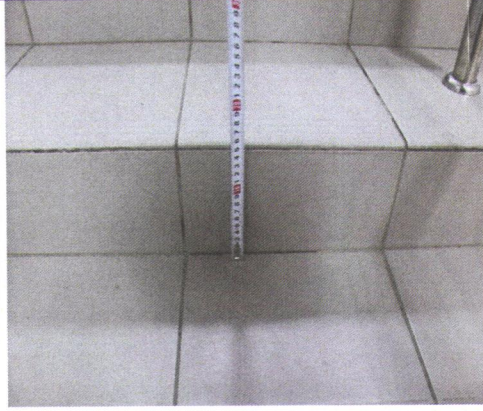


Фото №29

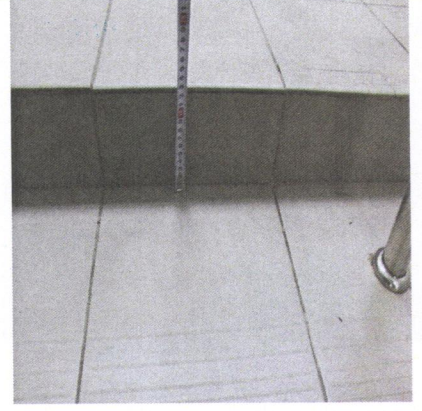


Фото №30



Фото №31



Фото №32



Фото №33



Фото №34



Фото №35

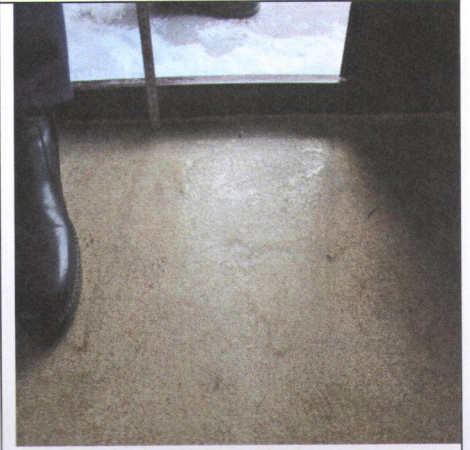


Фото №36



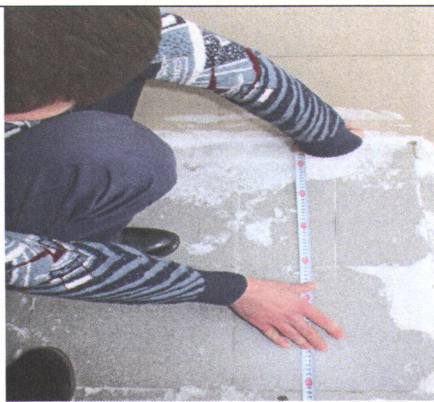


Фото №37

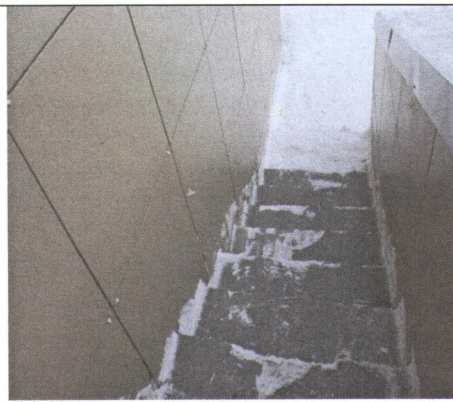


Фото №38

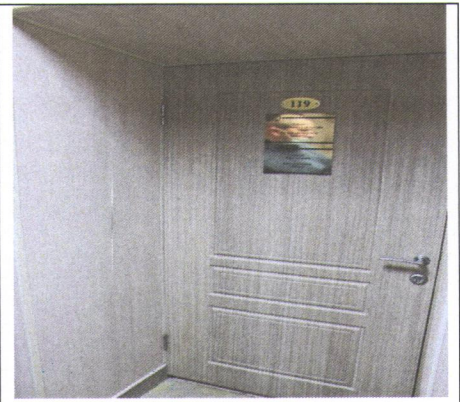


Фото №39



Фото №40



Фото №41

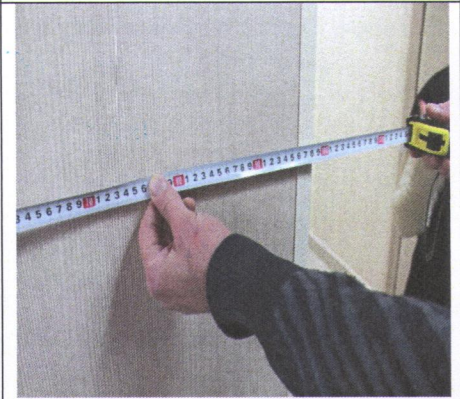


Фото №42

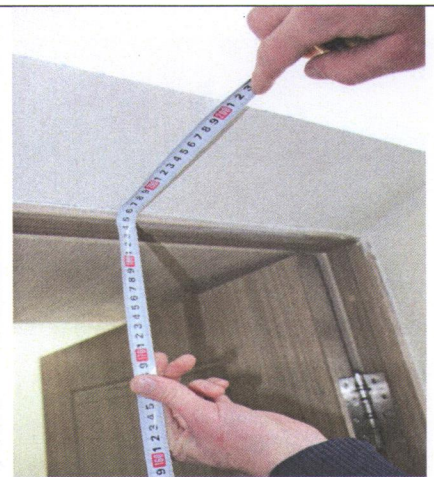


Фото №43

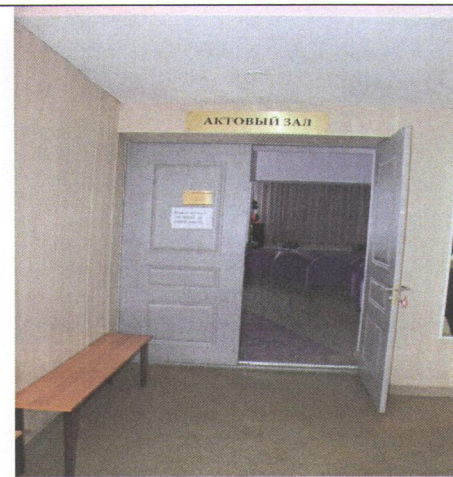


Фото №44

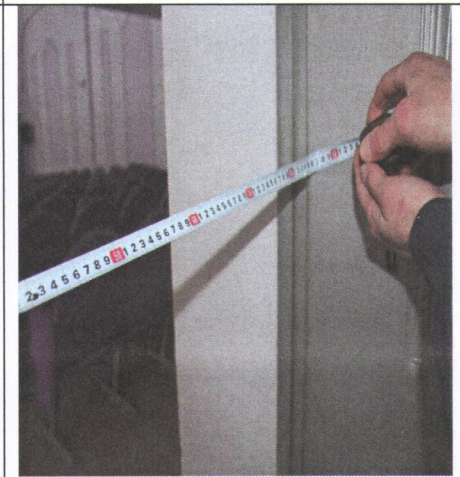


Фото №45

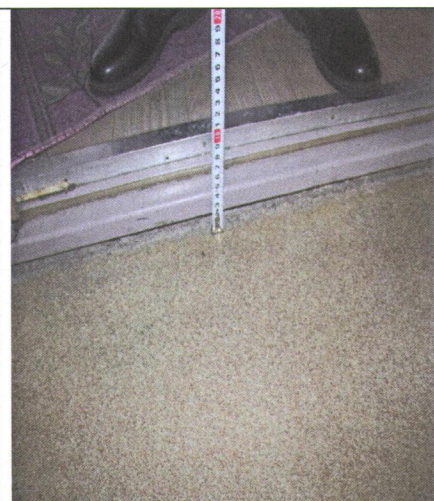


Фото №46

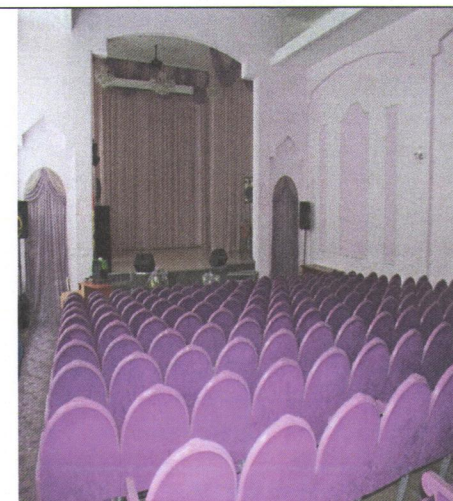


Фото №47

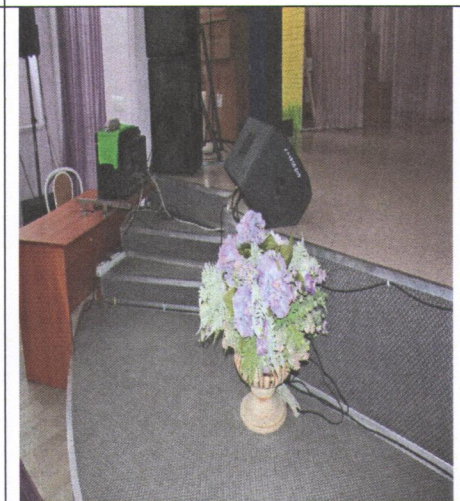
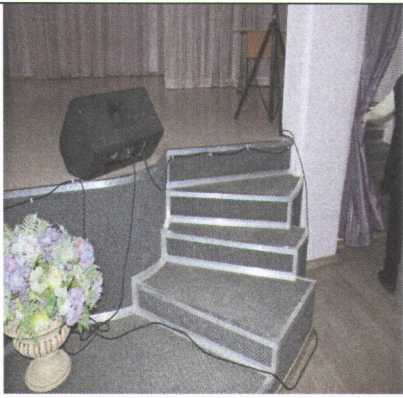
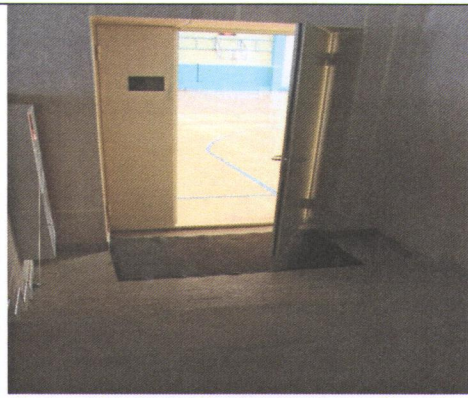


Фото №48





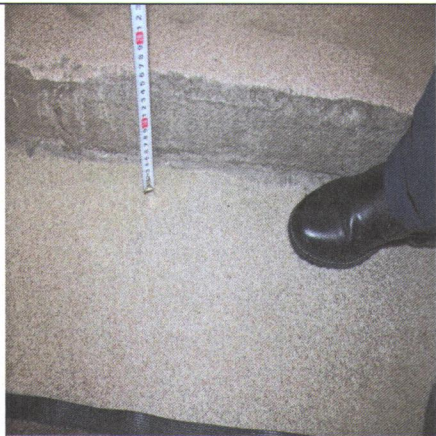
Φοτο №49



Φοτο №50



Φοτο №51



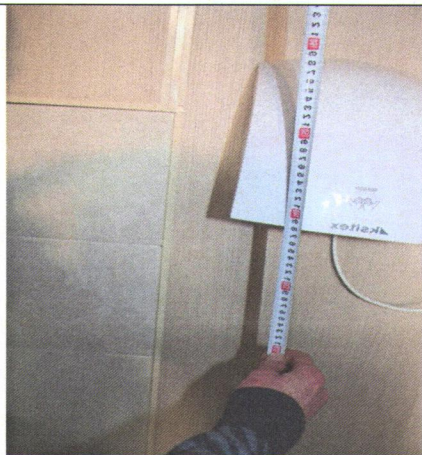
Φοτο №52



Φοτο №53



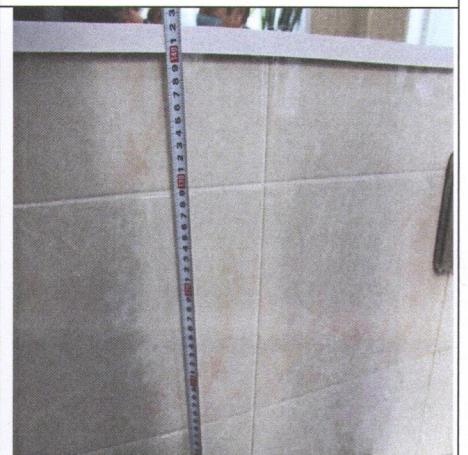
Φοτο №54



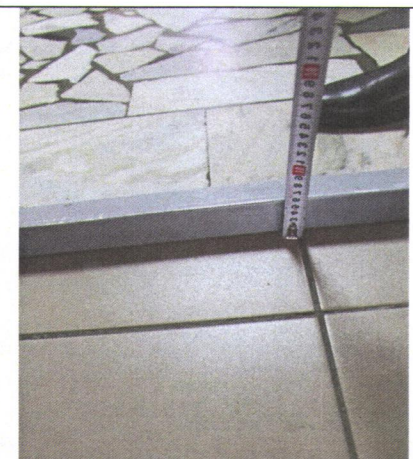
Φοτο №55



Φοτο №56



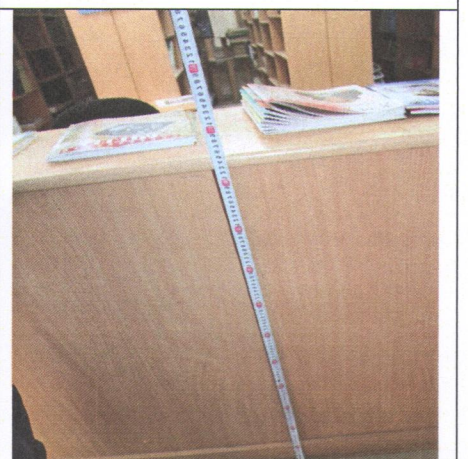
Φοτο №57



Φοτο №58



Φοτο №59



Φοτο №60